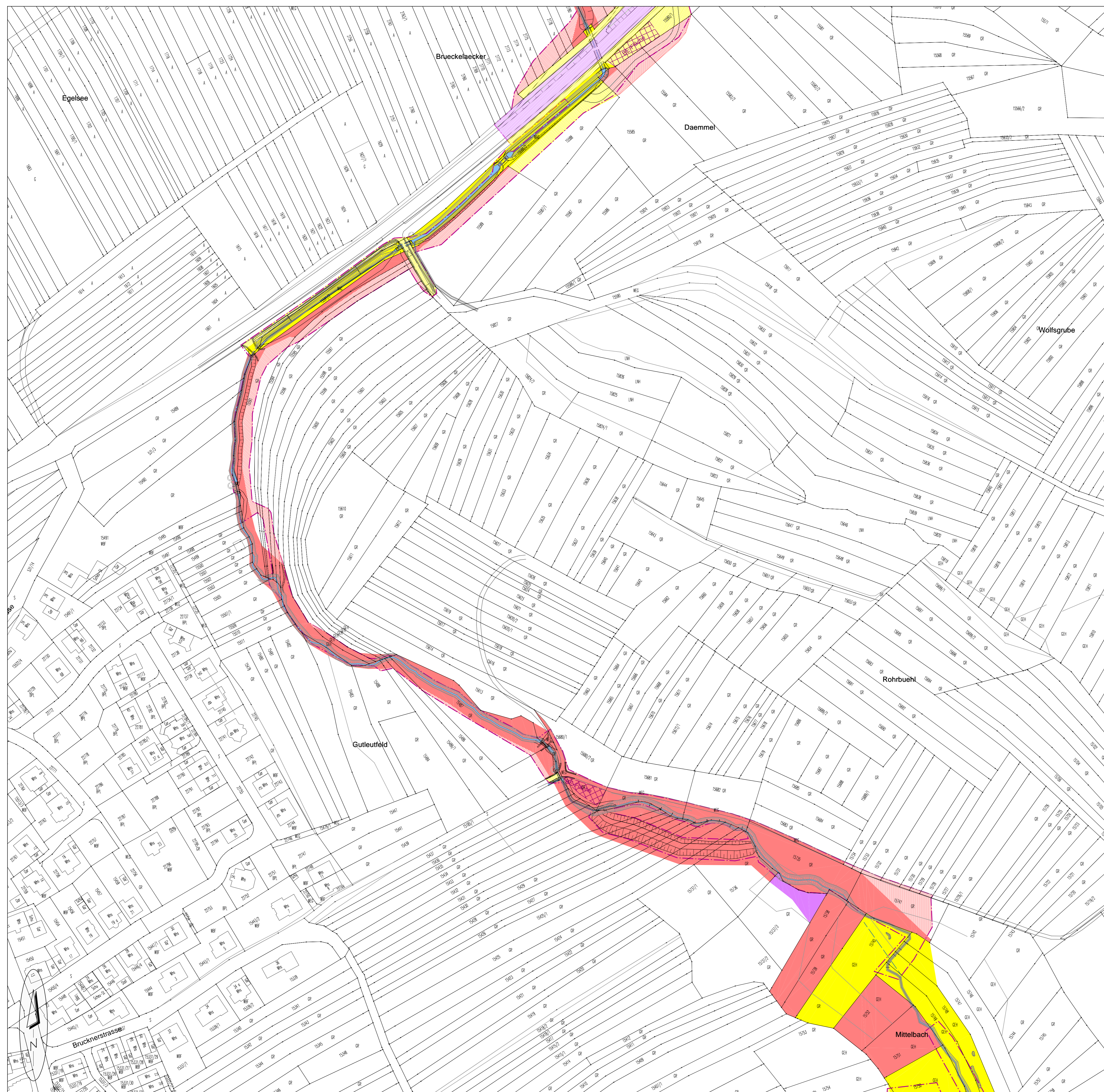


Legende:

- Baukorridor
- Erwerb
- Fläche privat
- Fläche Stadt / Gemeinde
- bauzeitliche Nutzung
- dauerhafte Inanspruchnahme
- Fläche privat
- Fläche Stadt / Gemeinde
- Fläche Land



a	04.05.21	Ha/Bek	Ausweisung Flächenenerwerb für Gewässerkorridor
Index	Datum	Name	Art der Änderung

Vorabzug



**Hochwasserschutzkonzeption Malsch
Überleitung des Tannelgraben
ins Mittelbächle und dessen Ausbau
Grunderwerbsplan km 0+809 bis 1+817**

PLANNUMMER	DATUM	NAMEN	MASSSTAB	PLANUNGSSTAND
ENTWICKELT	18.12.2018	Hja	1:1.000	Entwurfsplanung
BEARBEITET	13.08.2020	RH		
GEPRÜFT				
PROJEKTNUMMER	102.16.085	LAGESYSTEM	Gauß-Krüger Zone 3	HÖHENSYSTEM DHHN 12

WALD + CORBE
BERATENDE INGENIEURE

WALD + CORBE Consulting GmbH
Hauptstz Hügelsheim www.wald-corbe.de
Am Heckshamm 18 Tel: 07229 / 1876-00
76549 Hügelsheim Fax: 07229 / 1876-777

■ Hügelsheim ■ Stuttgart ■ Haslach ■ Speyer

UNTERSCHRIFT AUFTRAGGEBER	UNTERSCHRIFT OBJEKTPLANER	ANLAGE
Malsch, den	Hügelsheim, den	2.8a

Ing.-Büro WALD + CORBE CAD Format: 866 x 662 mm Fläche: 0,57 m²